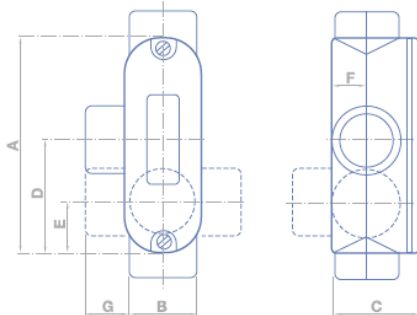


Cajas de Derivación Modelo Americano / Condulet

Cajas de derivación



Calibre	Dimensiones (mm)						
	A	B	C	D	E	F	G
1/2"	97,5	34	40	48,75	22	16	18
3/4"	118	38,5	46,5	59	26	18	19
1"	136,5	44	53,5	68,25	27,5	22,5	19
1 1/4"	166	53	71	83	42,5	27,5	24,5
1 1/2"	118	61	78	92	44,5	31	27
2"	184	73	94	122	56	37,5	28,5

Las Condulet estancas son fabricadas con aleación de aluminio inyectado, lo cual les confiere una elevada resistencia mecánica, a la corrosión y una excelente presentación. Poseen rosca BSP. Son suministradas con tapa, junta de sellado de goma sintética, tornillos y protector de cables. Terminación superficial en pintura de aluminio acrílico. Certificado de calidad bajo Norma UL. Las cajas de 1/2", 3/4" y 1" tienen incorporados protectores de salida (boquilla) plástica.



Modelo C

Código	Calibre	Embalaje
56101 / 051	1/2"	pack 12
56101 / 052	3/4"	pack 12
56101 / 053	1"	pack 12
56101 / 054	1,1/4"	pack 12
56101 / 055	1,1/2"	pack 6
56101 / 056	2"	pack 4



Modelo LB

Código	Calibre	Embalaje
56103 / 051	1/2"	pack 12
56103 / 052	3/4"	pack 12
56103 / 053	1"	pack 12
56103 / 054	1,1/4"	pack 12
56103 / 055	1,1/2"	pack 6
56103 / 056	2"	pack 4

Aplicaciones

- Instalaciones exteriores estancas
- Uso industrial y comercial
- Cajas de derivación o empalme
- Utilizados para caños conduit

Características

- Protección IP65
- Aleación de aluminio inyectado
- Relación peso / resistencia elevada

Especificaciones Técnicas

- **Certificación:**
UL estanco
- **Grado de protección:**
IP65 de acuerdo a EN 60529
- **Material de construcción:**
Aleación de aluminio inyectado
- **Terminación:**
Pintura de aluminio Epoxi
- **Sujeción de la tapa:**
Tornillos suministrados
- Junta de goma sintética



Modelo LL

Código	Calibre	Embalaje
56104 / 051	1/2"	pack 12
56104 / 052	3/4"	pack 12
56104 / 053	1"	pack 12
56104 / 054	1,1/4"	pack 12
56104 / 055	1,1/2"	pack 6
56104 / 056	2"	pack 4



Modelo LR

Código	Calibre	Embalaje
56105 / 051	1/2"	pack 12
56105 / 052	3/4"	pack 12
56105 / 053	1"	pack 12
56105 / 054	1,1/4"	pack 12
56105 / 055	1,1/2"	pack 6
56105 / 056	2"	pack 4

Cajas de Derivación Rectangulares

Fabricadas en aleación de aluminio inyectado, de elevada resistencia mecánica y a la corrosión. Se proveen con tapas, juntas perimetrales, tornillos y rosca BSP.

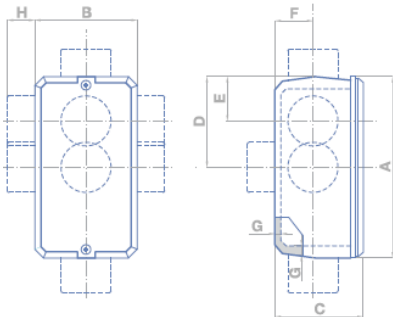
Aplicaciones

- Para instalaciones industriales y comerciales, con la utilización del caño dimensional tipo CONDUIT

Terminación

- Protegidas con pintura Epoxi

Además de las cajas B, E, TB y X incluidas en este catálogo, también se fabrican los modelos C, L, LR, LB a pedido. Además de los calibres incluidos en este catálogo, se fabrican con rosca BSP desde 1/2" hasta 4". Se fabrican contra pedido cajas de más de 2" hasta 4".



Cajas de derivación

Calibre	Dimensiones (mm)							
	A	B	C	D	E	F	G	H
1/2"	93	51	46	45,5	23	20	2,3	16
3/4"	93	51	46	46,5	23	20	2,3	16
1"	116	60	57	58	27	25	2,5	24
1 1/4"	125	70	68	62,5	32	30	2,9	26
1 1/2"	142	81	78	71	41	35	3,2	27
2"	162	91	94	81	44	43	3,5	29
2 1/2"	182	101	110	91	56	51	4,5	35
3"	202	116	127	101	62	58,5	5	39
4"	242	147	157	121	81	73	6	50

Modelo X



Código	Calibre	Embalaje
56109 / 101	1/2"	pack 12
56109 / 102	3/4"	pack 12
56109 / 103	1"	pack 12
56109 / 004	1.1/4"	pack 6
56109 / 005	1.1/2"	pack 6
56109 / 006	2"	pack 6

Modelo TB

Código	Calibre	Embalaje
56108 / 101	1/2"	pack 12
56108 / 102	3/4"	pack 12
56108 / 103	1"	pack 12
56108 / 004	1.1/4"	pack 6
56108 / 005	1.1/2"	pack 6
56108 / 006	2"	pack 6



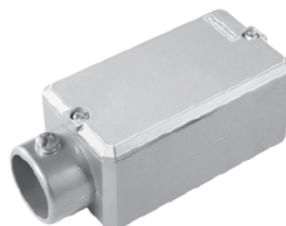
Modelo B

Código	Calibre	Embalaje
56100 / 101	1/2"	pack 12
56100 / 102	3/4"	pack 12
56100 / 103	1"	pack 12
56100 / 104	1.1/4"	pack 6
56100 / 105	1.1/2"	pack 6
56100 / 106	2"	pack 6



Modelo E

Código	Calibre	Embalaje
56102 / 101	1/2"	pack 12
56102 / 102	3/4"	pack 12
56102 / 103	1"	pack 12
56102 / 004	1.1/4"	pack 6
56102 / 005	1.1/2"	pack 6
56102 / 006	2"	pack 6



Boquillas

Fabricadas con aleación de aluminio y zinc. Poseen rosca patrón BSP (tipo gas).



Código	Calibre	Embalaje
56134 / 022	1/2"	pack 200
56134 / 023	3/4"	pack 200
56134 / 024	1"	pack 200
56134 / 025	1.1/4"	pack 200
56134 / 026	1.1/2"	pack 200
56134 / 027	2"	pack 100
56134 / 028	2.1/2"	pack 40
56134 / 029	3"	pack 40
56134 / 031	4"	pack 200

Contratuercas

Fabricadas en aleación de aluminio y zinc. Poseen rosca patrón BSP (tipo gas).



Código	Calibre	Embalaje
56135 / 022	1/2"	pack 200
56135 / 023	3/4"	pack 200
56135 / 024	1"	pack 200
56135 / 025	1.1/4"	pack 200
56135 / 026	1.1/2"	pack 200
56135 / 027	2"	pack 100
56135 / 028	2.1/2"	pack 40
56135 / 029	3"	pack 40
56135 / 031	4"	pack 200